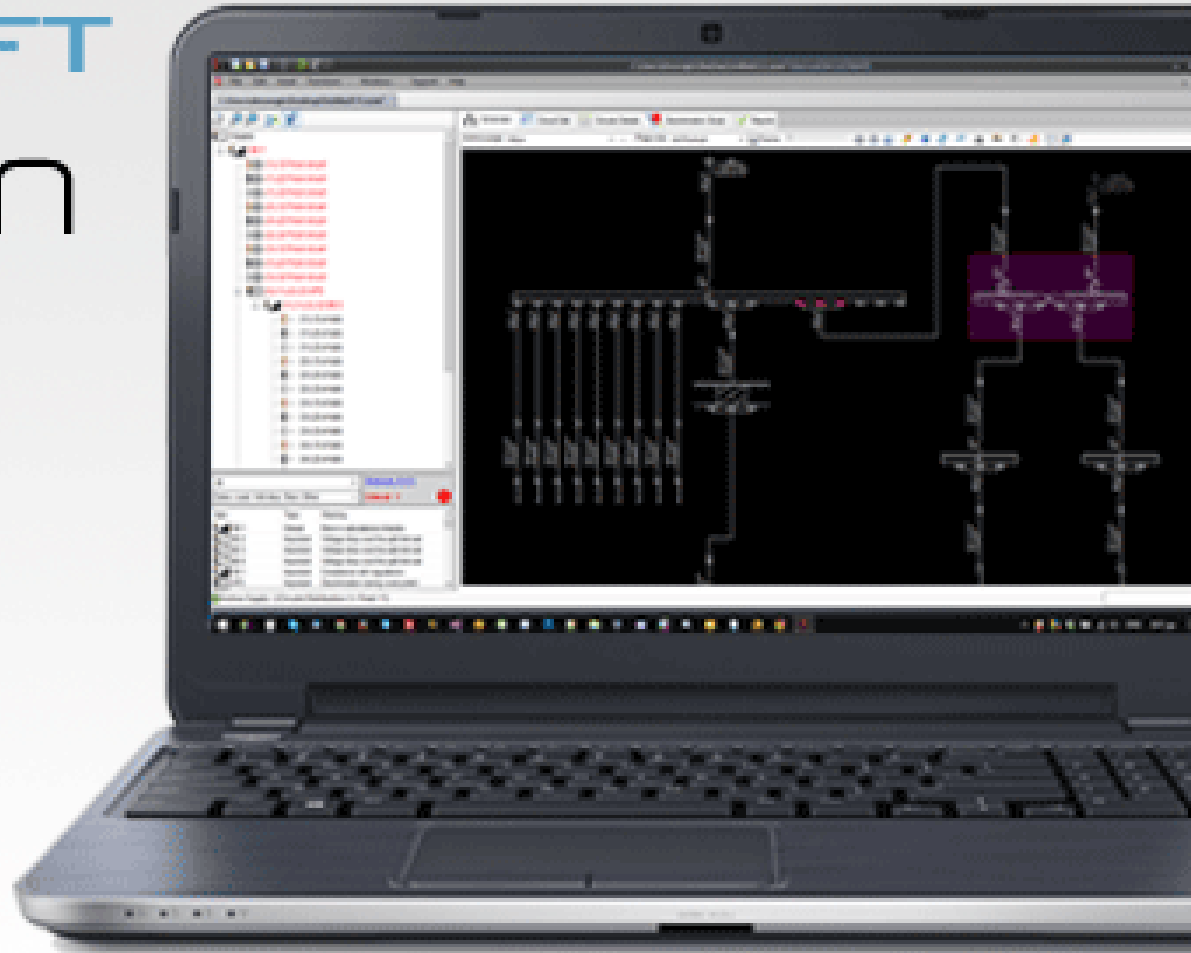


MODECSOFT

Electricalom

BS7671:2008+A3(2015)



Software for electrical design
calculation and certification in
accordance with BS 7671

MODECSOFT

- Since 2009, Software development:
 - Specialized for the building industry
 - Web development
 - Custom business applications
- Products:
 - EcoEngine – Energy building design and Energy Performance Certification
 - **ElectricalOM design and Certification BS7671**



Electricalom

- ElectricalOM is a Powerful, Fast & Accurate software tool for Domestic, Commercial and Industrial Low Voltage Electrical Calculation & Design.
- All calculations and checks comply with BS 7671:2015
- Using ElectricalOM, the user can model the electrical installation quickly and easily by performing simple tasks while the software acts interactively performing automatic calculations, checks and designs of the schematic diagrams.

Approved by EAC



Αρχή Ηλεκτρισμού Κύπρου



Αξιολόγηση του λογισμικού προγράμματος ELECTRICAL2 OM Edition

Έπειτα από λεπτομερή έλεγχο του λογισμικού προγράμματος ELECTRICAL2 OM Edition και εισαγωγή στοιχείων προηγούμενων μελετών για σύγκριση των αποτελεσμάτων, έχουμε καταλήξει στα πιο κάτω συμπεράσματα:

- Το λογισμικό πρόγραμμα αποτελεί εξειδικευμένο λογισμικό το οποίο απευθύνεται σε επαγγελματίες Ηλεκτρολόγους Μηχανικούς, βοηθώντας τους να δημιουργήσουν μελέτες ηλεκτρολογικών εγκαταστάσεων, με ευκολία και γρήγορα.
- Το λογισμικό πρόγραμμα διαθέτει ένα φιλικό στο χρήστη περιβάλλον. Οι αναφορές λαθών και οι προειδοποιήσεις που προσφέρει το πρόγραμμα βοηθούν τον χρήστη να έχει πλήρη αντίληψη της μελέτης σε κάθε σημείο του συνολικού κυκλώματος.
- Το ELECTRICAL2 OM edition έχει ενσωματώσει τα τελευταία δεδομένα της Α.Η.Κ αναφορικά με τις μεθόδους παραχής και έχει λάβει υπόψη του τις πληροφορίες που ανακοίνωσε η Α.Η.Κ αναφορικά με το ηλεκτρικό ρεύμα παραχής.
(<http://www.eac.com.cy/GR/infoelectricalsupply/Pages/forMetrites.aspx>)
- Τα αποτελέσματα των υπολογισμών είναι συγκρίσιμα με τα αποτελέσματα άλλου εξειδικευμένου λογισμικού που χρησιμοποιεί η ΑΗΚ.
- Οι αναφορές που δημιουργούνται εμπεριέχουν όλες τις απαραίτητες πληροφορίες και τα αποτελέσματα της μελέτης. Παρέχεται η δυνατότητα εκτύπωσης περιεκτικών αναφορών αλλά και λεπτομερών αναφορών καθώς και σχηματικά διαγράμματα της εγκατάστασης.
- Το λογισμικό παρέχει καινοτομίες σε σχέση με άλλα παραπλήσια λογισμικά, όπως για παράδειγμα ο αυτόματος ισοζυγισμός φάσεων και η αυτοματοποιημένη συμπλήρωση των επίσημων εντύπων της Α.Η.Κ.

Σύμφωνα με τα πιο πάνω, πιστεύω ότι το λογισμικό πρόγραμμα ELECTRICAL2 OM Edition είναι ένα ολοκληρωμένο πρόγραμμα δημιουργίας ηλεκτρολογικών μελετών και είναι χρήσιμο και στους εργολάβους ηλεκτρολόγους τους οποίους βοηθά με την συμπλήρωση των διάφορων εντύπων ελέγχου της εγκατάστασης. Το λογισμικό πρόγραμμα υποστηρίζεται από έμπειρους Μηχανικούς.

Υπογραφή

Ιάκωβος Χαράλαμπος 10.04.09

Ανώτερος Μηχανικός Δικτύων ΑΗΚ

Δρ Βενιζέλος Ευθυμίου 11.04.09

Διευθυντής Ανάπτυξης Δικτύου ΑΗΚ

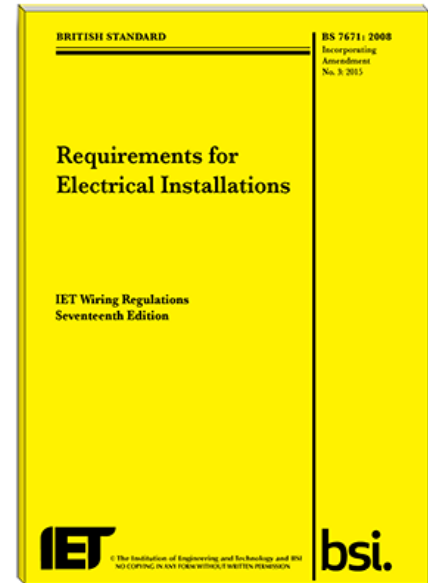


Αρχή Ηλεκτρισμού Κύπρου

Κεντρικά Γραφεία:
Αραμπίλλια, 11 Σπυρίδους, ΤΚ 24506, CY-1399 Λευκωσία, Κύπρος
Tel: 357-22201000 Φαξ: 357-22201020 E-mail: eac@eac.com.cy
Website: www.eac.com.cy

BS 7671:2015 17th Edition Compliance

- Installation Methods
- Cable data
- Correction factors
- Flexible (Class 5) conductors Cable option
- Run to 70 °C Cable option
- LSF (Low Smoke and Fume) Cable option
- Max Zs calculations
- Voltage drop limits
- 3rd Harmonic Currents Calculations and Correction Factors
- New disconnection time limits during earth fault for TN/TT earthing systems
- More RCD checks (30mA)
- Installation method compliance



User Interface

- CAD based schematic diagram with user interaction
- Automated design and layout
- Paging of the total network schematic
- Symbols library
- Custom symbols builder
- Assign symbol to any part of the circuit
- Drawing mode – cad based design in the schematic
- Multi supply network setup
- Warning pictures on tabs
- Filter cables
- Categorize Installation methods
- Much more...

Protective devices & Discrimination Study

- Improved discrimination study interface that can support multiple changes on the protective devices
- New devices
- Min-Max Time vs Amps Curves
- Better discrimination checks based on min-max curves
- Energy based discrimination tables checks
- Display Energy Let-through curves
- Display Current Limiting Curves
- Display Cable Curves

Other features (1/2)

- Busbar trunking system
- Faster calculations and checks
- Cable and CPC withstand curves are displayed during the discrimination study
- Each Distribution Circuit can be assigned with a different premises type, diversity factors and touch voltage
- Global Diversity calculations (all the network) and Local Diversity calculations (only the final circuits of a specific board)
- User defined voltage drop limit in each final circuit
- Phase changes (3ph <-> 1ph)

Other features (2/2)

- Min conductor (Phase/N or CPC) sizes per circuit type
- Circuit Details module that allows multiple changes to circuits
- Active/Inactive Circuit Scenarios
- Quick find circuit status strip
- Direct circuit renaming from network tree
- Combined warnings filtering options (importance vs calculation type)
- Switchboard coupling for industrial installations
- Much more...